

INVERSIÓN



1918

# El nuevo capítulo de Haedo Norte

**SOGNO III**

CRESCENCIA ACOSTA 1918

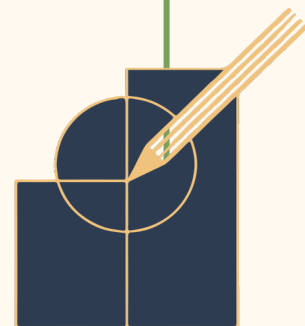
DEPARTAMENTOS  
EMPRENDIMIENTO  
EN POZO

ENTREGA ESTIMADA 2028



**ISMITCA S.A.**  
CONSTRUCTORA

Es el desarrollo más ambicioso de Constructora Ismitca, concebido bajo un diseño contemporáneo que combina solidez, amplitud y confort. Incorporando hormigón visto, ventanales con DVH y terminaciones de primer nivel, ofrece una experiencia arquitectónica que equilibra estilo y funcionalidad.



**Diseño Moderno**

## **SOGNO III:**

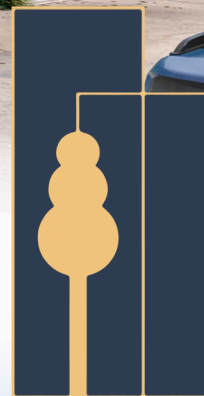
# **LA SÍNTESIS PERFECTA ENTRE ESTILO DE VIDA Y BIENESTAR EN UN ENTORNO ÚNICO**

<b>PLANTA BAJA + 4 Pisos</b>	<b>1 Coworking EN TERRAZA</b>	<b>1 Parrilla EN TERRAZA</b>	<b>2 Ascensores MODERNOS</b>	<b>18 Cocheras CUBIERTAS Y DESCUBIERTAS</b>
--------------------------------------	---------------------------------------	--------------------------------------	--------------------------------------	---

Conformado por planta baja, 4 pisos y 18 cocheras entre cubiertas y descubiertas, cuenta con departamentos de monoambiente, 2, 3 y 4 ambientes con balcones de ensueño, como lo dice su nombre. Cada unidad fue pensada para maximizar la luz natural y la conexión con el entorno. Un proyecto que redefine la vida en Haedo Norte, integrando calidad constructiva, innovación y el respaldo de una trayectoria cumplida.



**Imponente, moderno y único**



**Jardín Vertical**



*\*-Las imágenes, características y muebles son de carácter ilustrativo. Pueden tener modificaciones según las necesidades de la constructora.*

# Ubicación

## Haedo Norte: Conectividad real, entorno residencial

SOGNO III ubicado a 300 mtrs. de Acceso Oeste - bajada Dolores Prats, lo que te conecta en minutos con CABA

Frente al Corredor del Oeste un parque lineal con bisienda y áreas de recreación.

Sobre Av. Presidente Perón (ex Gaona) funciona el Metrobus del Oeste,

La combinación de acceso, servicios y un tejido de casas bajas en expansión convierte a esta zona en un punto con alto potencial de revalorización.



**Ubicación Estratégica**

 **ISMITCA S.A.**  
CONSTRUCTORA

## CRESCENCIA ACOSTA 1918

Ubicado estratégicamente a 300 mts del acceso Dolores Prats de la Autopista Acceso Oeste, a 100 mts del Metrobus del Oeste y frente al corredor verde Gaona. A pocas cuadras del colegio Emaús, del centro comercial de Haedo y de la estación de tren, sumando conectividad y servicios a la vida cotidiana.

A 10 km al oeste de la Ciudad de Buenos Aires.



# Planta baja + 4 pisos monoambiente, 2, 3 y 4 ambientes

Acceso principal vidriado con  
detalles en acero inoxidable,  
reforzado con cerraduras de  
alta seguridad



El edificio cuenta con  
instalaciones completas de gas  
y electricidad, asegurando  
confort y eficiencia en cada  
unidad



Parrilla y coworking en terraza,  
estacionamiento y cerco  
eléctrico perimetral completo

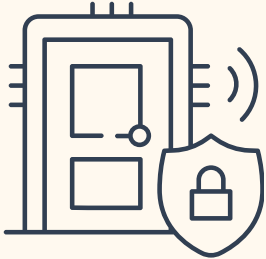


Espacios comunes con iluminación led.  
Ventilación cruzada en el diseño de ambientes



**Balcones de hormigón visto con maceteros  
fijos de hormigón**

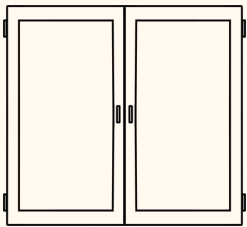
*\*-Las imágenes, características y muebles son\*de carácter ilustrativo. Pueden tener modificaciones según las necesidades de la constructora.*



## Puertas Blindadas

Cada departamento contará con puertas blindadas de alta calidad.

***Viví con la tranquilidad de saber que tu hogar está protegido día y noche.***



## Vidrios DVH

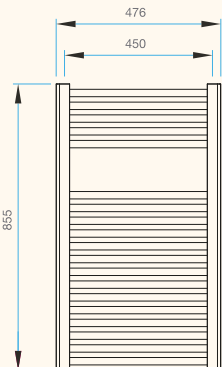
Doble vidriado hermético que mejora el aislamiento térmico y acústico, optimizando confort y eficiencia energética. De techo a piso.

***Disfrutá de un ambiente silencioso, cálido en invierno y fresco en verano.***



Materiales premium: las mejores marcas y medianeras con ladrillos del 18

***Paredes que cuidan tu privacidad y conservan la temperatura ideal todo el año.***



## Termobaño

Toallero termobaño en baño, conectados a caldera dual para máximo confort.

***Pequeños detalles que convierten tu rutina diaria en momentos de confort***

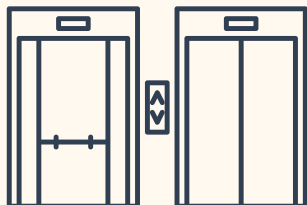


**Entrá en la vida que siempre soñaste**



*\*-Las imágenes, características y muebles son de carácter ilustrativo. Pueden tener modificaciones según las necesidades de la constructora.*

## Doble ascensor



Dos ascensores mecánicos de última generación con frente de acero e interior con espejos que agilizan el acceso en todo momento.

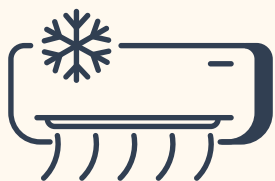
***Llegar a tu hogar sin esperas y con total comodidad.***

## Cerco eléctrico perimetral



Sistema de seguridad que protege todo el perímetro del edificio.

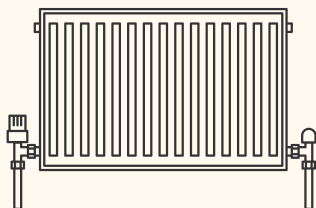
***Una barrera extra para tu tranquilidad y la de tu familia.***



## Aire acondicionado en ambiente

Equipos instalados en todos los ambientes, listos para usar desde el primer día.

***Confort en cualquier época del año, sin gastos adicionales***



## Sistema de calefacción

Radiador en comedor conectados a caldera dual.

***Máximo confort térmico en todos los espacios de tu hogar.***

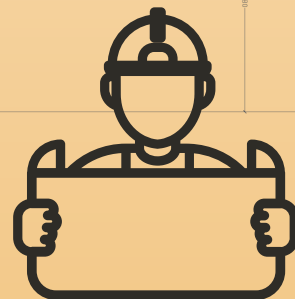


*\*-Las imágenes, características y muebles son de carácter ilustrativo. Pueden tener modificaciones según las necesidades de la constructora.*

# Planos, características y Distribución



*Viví distinto en  
Haedo Norte*



# MONOAMBIENTE

## VISTA A CALLE VILLEGAS

### 30 M<sup>2</sup> (CONTRAFRENTE, SIN BALCÓN)

- Ambiente único con cocina integrada
- Espacio flexible para dormitorio y estar-comedor
- Baño completo con terminaciones modernas

Compacto, moderno y diseñado para aprovechar cada metro



Ideal como primera vivienda o inversión segura, con diseño actual y bajo mantenimiento en una de las zonas de mayor crecimiento.



*\*-Las imágenes, características y muebles son de carácter ilustrativo. Pueden tener modificaciones según las necesidades de la constructora.*

### VISTA A CALLE VILLEGAS



**SUPERFICIE TOTAL: 49 M<sup>2</sup> (BALCÓN 9 M<sup>2</sup>) O 54 M<sup>2</sup> (BALCÓN 11 M<sup>2</sup>)**

Esta unidad combina estilo y confort:

- Cocina integrada con horno y anafe
- Estar-comedor luminoso con salida al exterior
- Dormitorio con placard y baño completo
- Amplio balcón aterrazado, ideal para relajarte o compartir con amigos

**Ventanales que inundan de luz el estar y un balcón aterrazado perfecto para relajarte o compartir con amigos, frente a Villegas**



*\*-Las imágenes, características y muebles son de carácter ilustrativo. Pueden tener modificaciones según las necesidades de la constructora.*



*\*-Las imágenes, características y muebles son de carácter ilustrativo. Pueden tener modificaciones según las necesidades de la constructora.*

## 2 AMBIENTES CONTRA-FRENTE



### **11 M<sup>2</sup> DE BALCON EN 46 MTS O 49 MTS EN 9 M<sup>2</sup> DE BALCON**

Unidad de diseño moderno con cocina integrada, estar-comedor luminoso, dormitorio con placard, baño completo y amplio balcón aterrazado.

**Un espacio pensado para combinar comodidad, estilo y una ubicación estratégica en Haedo Norte.**

**HERMOSAS VISTAS EN CONTRA FRENTE**



*\*-Las imágenes, características y muebles son de carácter ilustrativo. Pueden tener modificaciones según las necesidades de la constructora.*

## 2 AMBIENTES FRENTE Y CONTRAFRENTE

### SUPERFICIE TOTAL: 47 M<sup>2</sup> (BALCÓN 6 M<sup>2</sup>)

- Ambientes amplios y luminosos, con orientación al frente que asegura sol y aire todo el día.
- Cocina integrada con barra: práctica y moderna, perfecta para compartir.
- Estar-comedor con salida al balcón aterrazado: tu espacio extra para reuniones, cenas o simplemente relajarte.
- Dormitorio con placard y baño completo, diseñados para tu comodidad diaria.

### VISTA A CALLE CRESCENCIA ACOSTA

Un hogar pensado para quienes valoran la conexión con el exterior y la comodidad en cada detalle





*\*-Las imágenes, características y muebles son de carácter ilustrativo. Pueden tener modificaciones según las necesidades de la constructora.*

Esquina, orientación con balcón a dos frentes

3 AMBIENTES

BALCÓN: 2,50 M X 5,70 M  $\approx$  15 M<sup>2</sup>



*La vista en balcones super amplios es sin dudas un lujo que solo este proyecto puede crear*

## Más luz, más aire, más vida

Este departamento en esquina se destaca por sus amplios ventanales y un balcón aterrazado de 15 m<sup>2</sup> que recorre dos frentes, el espacio ideal para disfrutar al aire libre todo el año.

Distribución:

- Estar-comedor amplio conectado al exterior
- Cocina independiente
- Dos dormitorios con placard
- Baño completo + toilette de recepción

**SUPERFICIE TOTAL: 94 M<sup>2</sup>**



*\*-Las imágenes, características y muebles son de carácter ilustrativo. Pueden tener modificaciones según las necesidades de la constructora.*



*\*-Las imágenes, características y muebles son de carácter ilustrativo. Pueden tener modificaciones según las necesidades de la constructora.*

## Diseñados para vivir, trabajar y disfrutar en comunidad

En la terraza de SOGNO III, la vida social y el bienestar cotidiano encuentran un punto de encuentro único. Un solárium elevado invita a relajarse al aire libre, disfrutando del cielo abierto y la privacidad del edificio. Las parrillas se integran en un espacio pensado para compartir con familia y amigos, combinando calidez y diseño contemporáneo.

Además, un área de coworking ofrece la posibilidad de trabajar con comodidad sin salir de casa, en un entorno moderno y luminoso que refleja la nueva forma de habitar.

Cada ambiente fue concebido con un mismo espíritu: generar experiencias que superen lo funcional y eleven la calidad de vida de quienes eligen SOGNO III.





## Áreas comunes con carácter propio



## PARRILLA Y COWORKING EN TERRAZA

*\*-Las imágenes, características y muebles son de carácter ilustrativo. Pueden tener modificaciones según las necesidades de la constructora.*



*\*-Las imágenes, características y muebles son de carácter ilustrativo. Pueden tener modificaciones según las necesidades de la constructora.*

# Opciones de Adquisición



## Opción en USD

Pagá el 40% al momento de la firma del boleto y el saldo en 36 cuotas fijas en dólares, sin interés.

**Una forma segura y previsible de planificar tu inversión, sin sorpresas en el camino.**



## Opción en pesos

Aboná el 40% al boleto y el saldo en cuotas ajustadas por el índice CAC (Cámara Argentina de la Construcción).

**Protegé tu inversión con un esquema de pago alineado al avance real de la obra.**



## Pago contado en USD

Si abonás el total en dólares, Accedés a un descuento especial sobre el valor de lista.

**La mejor opción para quienes buscan maximizar el rendimiento de su capital.**

## Beneficios de comprar en preventa:



- Asegurar el precio inicial más bajo antes de que avance la obra
- Elegir ubicación, orientación y tipología según disponibilidad.
- Personalizar detalles de terminación dentro de plazos y procesos acordados.
- Potenciar la revalorización al momento de la entrega estimada en junio de 2027.
- Invertir en una etapa temprana para asegurarte un valor que mañana será más alto.



Javier Elizeche

**Muchas Gracias!**  
**Si tiene preguntas contáctenos**

Director de Proyecto



15-3445-0569



[ventas@construtoraismitca.com.ar](mailto:ventas@construtoraismitca.com.ar)



[www.construtoraismitca.com.ar](http://www.construtoraismitca.com.ar)



Haedo Norte - Zona Oeste